

Het Gent van Elisabeth Vijd - Borluut

Wil je de pleinen en gebouwen die er tijdens de Bourgondische tijd waren en waarmee Elisabeth Vijd - Borluut vertrouwd was zelf ontdekken?

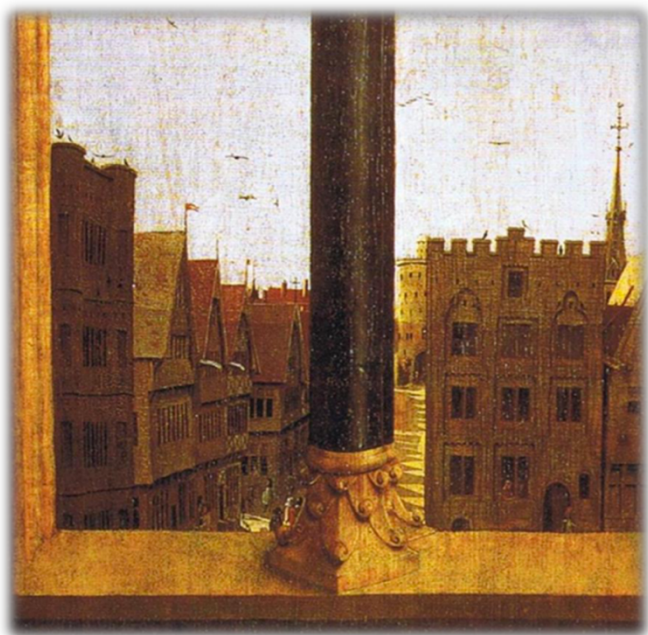
Werk dan een wandelroute doorheen middeleeuws Gent uit. Ontdek welke gebouwen er tot op vandaag nog altijd staan en op welke locaties we onze verbeelding moeten aanspreken. Zorg dat de wandelroute de wandelaar niet alleen langs straatnamen voert maar ook kennis laat maken met de personen die een rol spelen in het leven van Elisabeth.

Hieronder vind je alvast enkele tips!

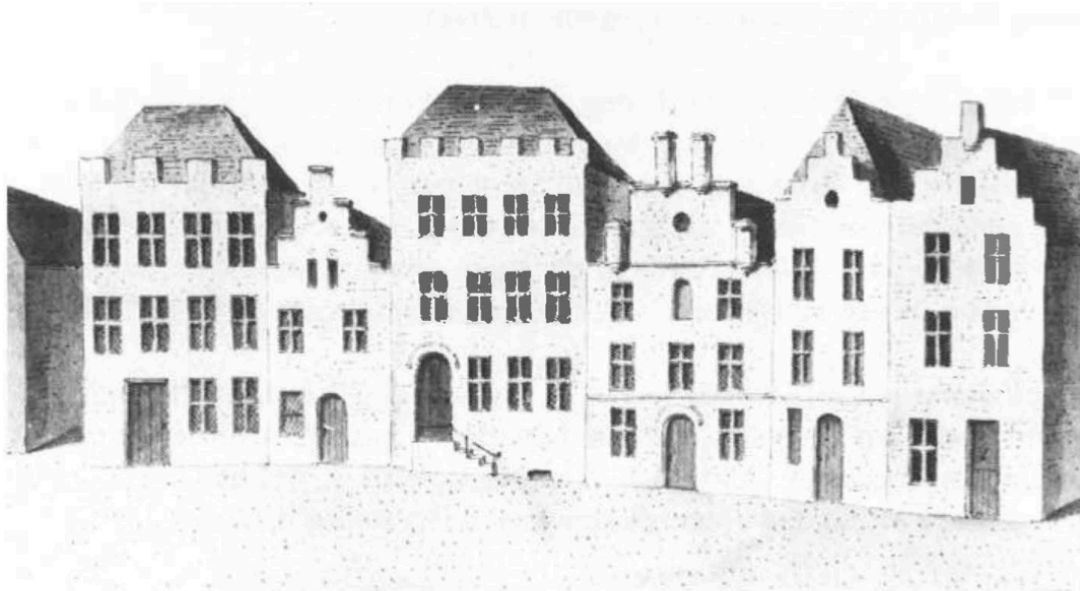
Ouderlijk huis van Elisabeth Borluut *DE PIJL* aan de HOOGPOORT (thans de nrs. 9-13)



Huidig gebouw, vierde kwart van de 18^{de} eeuw



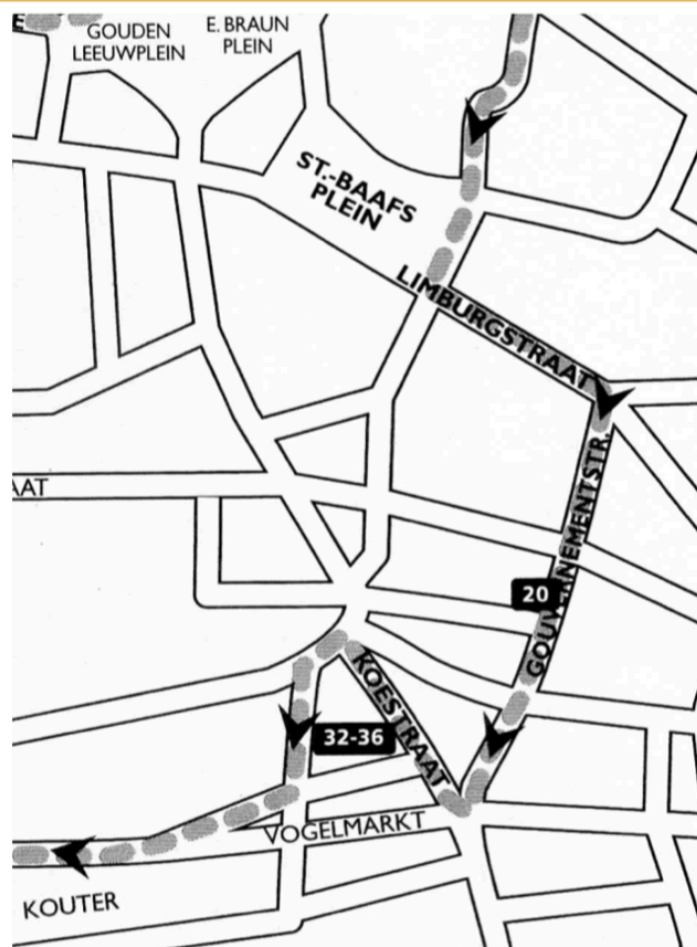
Afb. 4 - Buitenpaneel van het "Lam Gods": Zicht op Kortedagsteeg, Walpoort, en rechts het Steen van Vijd en Wolweverskapel, vanuit het steen van Erpe



1. Stenen langs de vroegere Hoge-Scheldestraat.

Nu Gouvernemensstraat

Het Vijdsteen in de Gouvernemensstraat (nr. 20)



(bron: *Middeleeuws Manhattan*, 48)



Afbeelding 10: Ontwerptekening voor het schepenhuis van de Keure, Domien de Waghemakere en Rombout Keldermans (STAM, foto Studio Claerhout)



Het hoekhuis Vogelmarkt-Koestraat. De Kierdorff 1824.

Atelier Hubert Van Eyck